

Forslag til behandling på Grundejerforeningens generalforsamling d. 5. december 2023

Fællesprojekt: Mulighed for at udskifte vinduesparti mod vejen med terrassedøre.

For at kunne udnytte terrasseområdet foran vores huse (mod vejen) bedre, vil det være optimalt med en udgang fra køkkenet via terrassedøre, på samme måde som beboere med en tilbygning har.

Vi har ikke brug for mere plads (tilbygningen) og søger derfor et alternativ til den løsning, som allerede er godkendt i forbindelse med Fællesprojekt for tilbygningen.

Vi ser bl.a. følgende fordele ved løsningen:

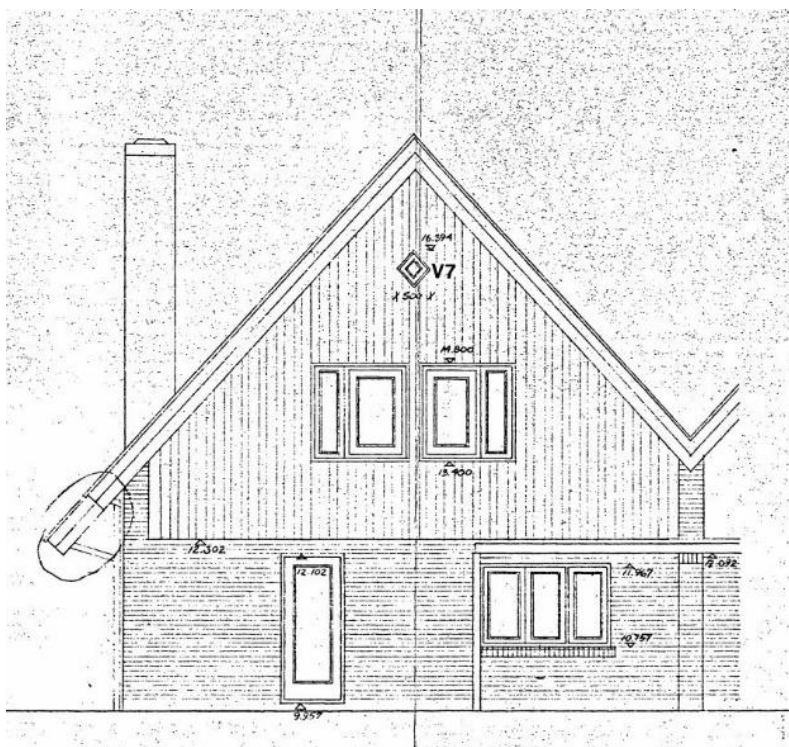
1. Terrasseområdet foran vores huse bliver bedre integreret med huset
2. Et prisbillig alternativ til en tilbygning
3. Væsentligt mere lys til vores i forvejen mørke stuer/køkkener

Jeg foreslår derfor følgende:

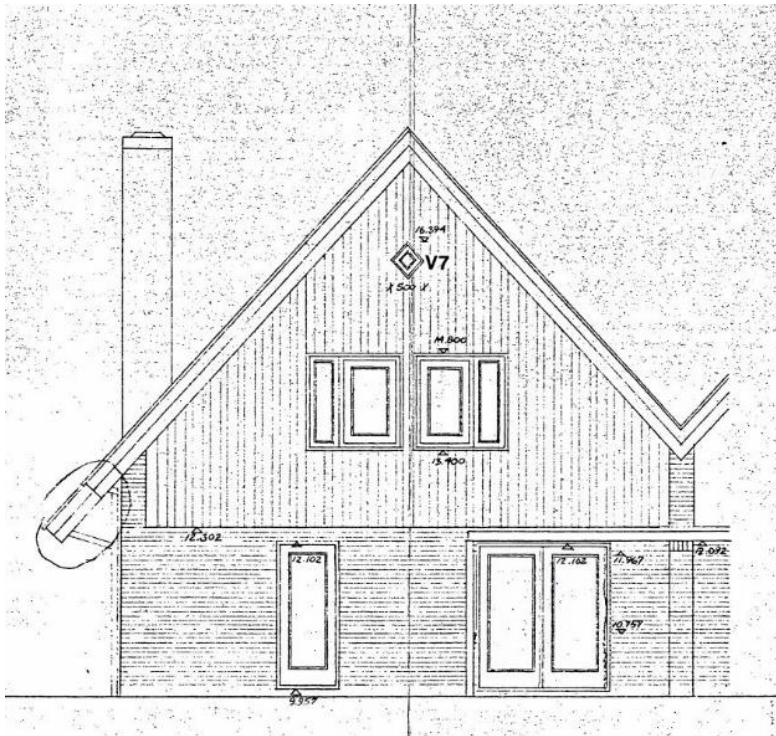
For ikke at ændre nævneværdigt på husets arkitektur og "balance, foreslår vi at terrassedøren udformes i samme format og størrelse som terrassedøren som vender mod parken. Det betyder at væggen skal gøres ca. 5 cm. bredere i hver side, samt at der fjernes to rækker med mursten over vinduets placering, så terrassedøren flugter med bryggersdøren. (se tegninger nedenfor).

Jeg har fået budgetpriser fra det Murerfirma som havde entreprisen på renovering af SV31. Prisen for den samlede løsning er ca. 50.000 kr. eks. moms.

Før:



Efter:



Set indefra med terrassedøre vil løsningen tage sig således ud:

